

Les indispensables de la conformité de l'enregistrement pour les institutions financières sur Microsoft Teams

Un secteur particulièrement soumis aux réglementations

En France les institutions financières doivent impérativement respecter les directives de réglementations MiFID et MiFID II, ainsi que les réglementations générales de l'AMF s'agissant de l'enregistrement des communications et la conservation des données.

Multiplication des médias et des scénarios



Enregistrement omni-canal

Appel (téléphone fixe ou mobile), chat (en tête-à-tête, en groupe, sur un canal), vidéo, partage d'écran et conférence peuvent être enregistrés.

Listes d'inclusion et d'exclusion

Ajouter des exceptions et gagner en flexibilité tout en étant conforme aux réglementations.

Fonctions de conformité de l'enregistrement

Durée de rétention personnalisable

La personnalisation de la durée de rétention, permet à chaque institution financière de conserver ses enregistrements durant la période qui lui est imposé.

Coffre fort : fonction idéale pour les audits

Pour conserver les enregistrements au-delà de la durée de rétention définie, placez-les dans le coffre fort pour une durée indéterminée.



Classification des appels pour faciliter la recherche



Filtrer pour des recherches spécifiques

Les options de filtrage disponibles : noms des participants, numéros de téléphone, dates ou périodes et types d'appels (entrants, sortants, internes).

Catégorisation des appels

Les communications peuvent être catégoriser en fonction des mots-clés détecter. Un appel peut donc être dans plusieurs catégories.

Détection et gestion des risques

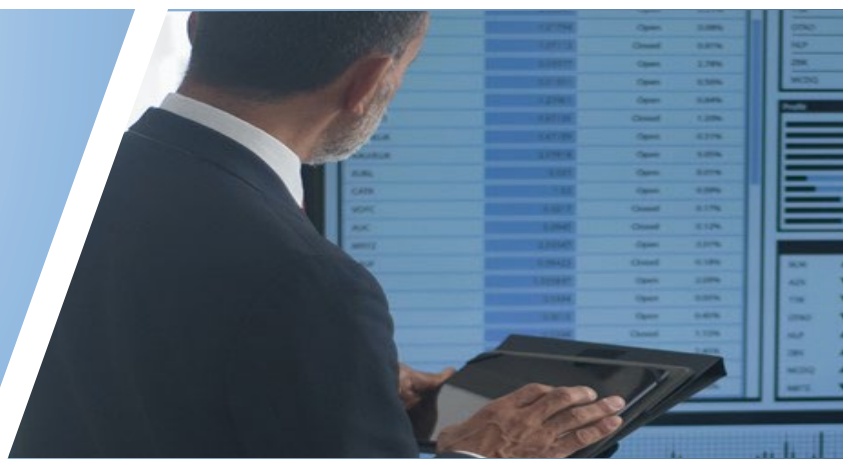
Cognitive Services de Microsoft

Les outils d'IA de Microsoft permettent de classer, transcrire, traduire, étiqueter et analyser (détection des émotions et mots-clés) le contenu des communications sans intervention humaine.

Lorsqu'un risque de non-conformité est détecté, une alerte est immédiatement envoyée.

Outil « Compliance Management »

Editer des rapports de conformité aux réglementations, tel que MiFID 2 ou aux règles internes de conformité.



Cloud 100 % sécurisé pour vos données



Stockage dans le cloud Azure Microsoft

Vos données sont archivées dans le cloud Azure (blob storage) dans la région de votre choix avec une redondance géographique.

Option pour sauvegarder dans votre data center.

Cryptage des données spécifique au tenant

Gestion de clés de cryptage dans Azure KeyVault (clé symétrique AES 256 bit) et support du BYOK.